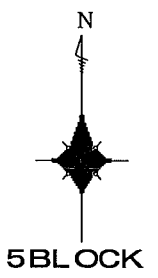
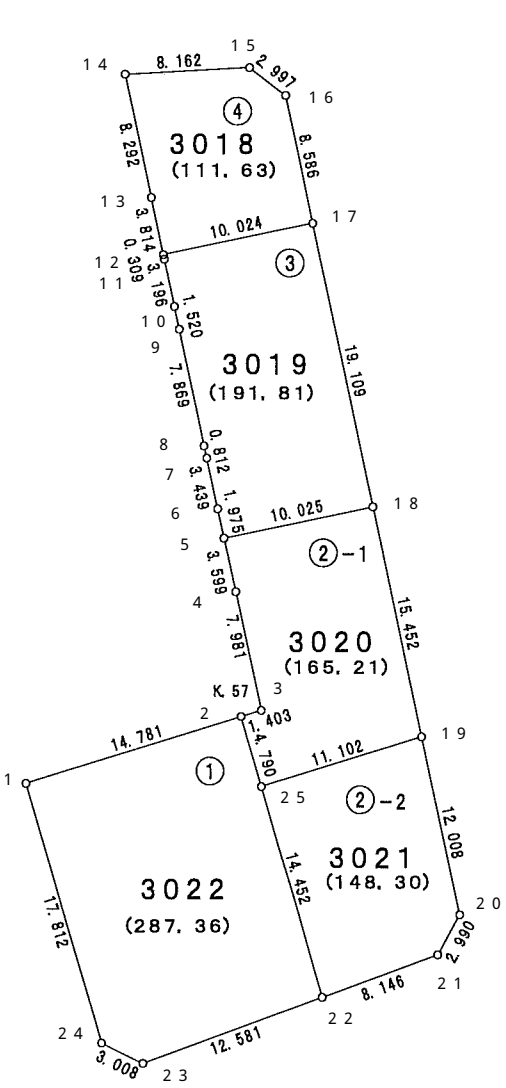


上尾市上平塚土地区画整理事業出来形確認測量 画地原子図

大字平塚 3018 ~ 3022



参考資料

※記載内容は換地処分当時のものです。 上尾市

平成十六年二月

東武計画株式会社

上尾市上平塚土地区画整理組合

面積（座標法）計算書

参考資料

※記載内容は換地処分当時のものです。 上尾市

地番	3018	面積	111.6393735	街区番号（5-4）	
測点名	X座標	Y座標	距離	方向角	夾角
14	-367.036	-21048.428	8.162	86-47-25	278-39-45
15	-366.579	-21040.279	2.997	127-45-39	220-58-14
16	-368.414	-21037.910	8.586	168- 2-32	220-16-53
17	-376.814	-21036.131	10.024	258- 4-57	270- 2-25
12	-378.884	-21045.939	3.814	348- 9-14	270- 4-17
13	-375.151	-21046.722	8.292	348- 7-40	179-58-26

地番	3019	面積	191.8113675	街区番号（5-3）	
測点名	X座標	Y座標	距離	方向角	夾角
17	-376.814	-21036.131	19.109	168- 0-22	269-55-25
18	-395.506	-21032.160	10.025	258- 1-11	270- 0-49
5	-397.587	-21041.967	1.975	347-52-15	269-51- 4
6	-395.656	-21042.382	3.439	347-51-48	179-59-33
7	-392.294	-21043.105	0.812	347-29-11	179-37-23
8	-391.501	-21043.281	7.869	348- 5-51	180-36-40
9	-383.801	-21044.904	1.520	348- 6-48	180- 0-57
10	-382.314	-21045.217	3.196	348- 5-58	179-59-10
11	-379.187	-21045.876	0.309	348-15-16	180- 9-18
12	-378.884	-21045.939	10.024	78- 4-57	269-49-41

地番	3020	面積	165.210762	街区番号（5-2-1）	
測点名	X座標	Y座標	距離	方向角	夾角
18	-395.506	-21032.160	15.452	168- 0-50	269-59-39
19	-410.621	-21028.951	11.102	252-39-31	264-38-41
25	-413.930	-21039.548	4.790	343-56-28	271-16-57
2	-409.327	-21040.873	1.403	72-37-27	268-40-59
3	-408.908	-21039.534	7.981	347-53- 5	95-15-38
4	-401.105	-21041.209	3.599	347-50-27	179-57-22
5	-397.587	-21041.967	10.025	78- 1-11	270-10-44

地番	3021	面積	148.3030915	街区番号（5-2-2）	
測点名	X座標	Y座標	距離	方向角	夾角
19	-410.621	-21028.951	12.008	167-59-55	275-20-24
20	-422.367	-21026.454	2.990	208-31-40	220-31-45
21	-424.994	-21027.882	8.146	249-46- 3	221-14-23
22	-427.811	-21035.525	14.452	343-50-14	274- 4-11
25	-413.930	-21039.548	11.102	72-39-31	268-49-17

地番	3022	面積	287.369014	街区番号（5-1）	
測点名	X座標	Y座標	距離	方向角	夾角
22	-427.811	-21035.525	12.581	249-41- 2	265-50-48
23	-432.179	-21047.323	3.008	296-21- 7	226-40- 5
24	-430.844	-21050.018	17.812	343-49-18	227-28-11
1	-413.737	-21054.981	14.781	72-38-29	268-49-11
2	-409.327	-21040.873	4.790	163-56-28	271-17-59
25	-413.930	-21039.548	14.452	163-50-14	179-53-46